

Salle Aliénor d'AQUITAINE

Adresse : Place de l'Hôtel de Ville 17400 SAINT – JEAN D'ANGELY

Caractéristique Scénique :

DIMENSIONS		
Plateau	Largeur mur à mur :	13,66 m
	Profondeur avec proscenium :	8,67 m
Volume	Hauteur utile (sous plafond ou perches) :	4,25 m
	Hauteur scène /sol :	1,06 m
	Hauteur de la salle à l'avant scène :	5,96 m
	Surface scène :	95,00 m ²
Encadrée	Ouverture :	5,82 m
	Hauteur :	4,08 m
	Profondeur du cadre au mur du fond :	6,85 m
Proscenium	Largeur :	5,29 m
	Profondeur :	1,74 m
Scène		
Sol	Aggloméré	
Structure	Lambourdes	
Pente	3%	
Nez de scène	Bourrelet bois amovible	
Rideaux		
1	Rideau de scène rouge	Electrique
4	Pendillons à cour noir	Manuel
4	Pendillons à jardin noir	Manuel
1	Rideaux de fond de scène noir	Manuel
Perche		
1	Pont mobile fixe en salle	Hauteur : 6,00 m
1	Perches avant scène fixe	Hauteur : 4,50 m
5	Perches plateau fixes	Hauteur : 4,50 m
2	Perches latérales au plateau cour et jardin	Hauteur : 2,50 m
6	Perches latérales en salle de chaque côté	
1	Perche en fond de salle	
Public		
Assises	Gradin en fond de salle	112 places
	Chaise au balcon	19 places maximum

	Chaises devant le gradin	Suivant les réservations
--	--------------------------	--------------------------

Alimentation électrique :

- 1 bornier 3 phases + terre 3 X 60 A
- 1 bornier 3 phases + terre 3 X 38 A

Loge :

Elles sont situées sous la scène et possèdent un accès par le plateau ainsi que par la salle

- 2 loges chauffées avec lavabos, penderies, miroir, tables et chaises
- 1 espace ouvert 6 ,00 X 3,00 avec penderies
- 1 douche
- 1 WC

Implantation Régie

Il n'y a pas d'implantation fixe. L'implantation se fait en fonction du type de spectacle en accord avec le régisseur de la compagnie reçue.

Parmi les possibilités :

- **Fond de salle au balcon**
- **Milieu de la salle devant le gradin**
- **Au balcon (cour ou jardin)**

Pour plus d'informations, <http://www.apmac.asso.fr/>

Listing du parc matériel

Son :

4 RCF Art 312A

1 Console de mixage Yamaha 206C

5 Micros Sheneiser 135 G3

1 Platine CD Nummark

4 Pieds d'enceintes

5 Pied de Micros

4 Câbles composite

Lumière :

16 Pc 1000 w Robert Juliat

6 Pc 1000 w ADB

30 Par 64 1000 w

4 Découpes 614 S 1000 w

4 Découpes 614 SX 1000 w

2 Découpes 613 SX 1000 w

4 Par à leds OXO

2 Cycloïdes Robert Juliat 1000 w

10 quartz Zénith 400 w

1 machine à brouillard magnum 2500

1 pupitre jester

4 pieds crémaillères + barre de couplage

26 platines de sol

Electrique :

1 multipaire 12 circuits + rallonge harting

1 multipaire 9 circuits

1 multipaire 8 circuits

4 multipaires de 3 circuits

2 multipaires de 2 circuits

Les besoins matériel doivent être vu avec les régisseurs suivants :

David ALLARY : Régisseur Général / CDC de Saint Jean D'Angély

☎: 06.75.25.02.78

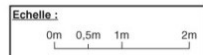
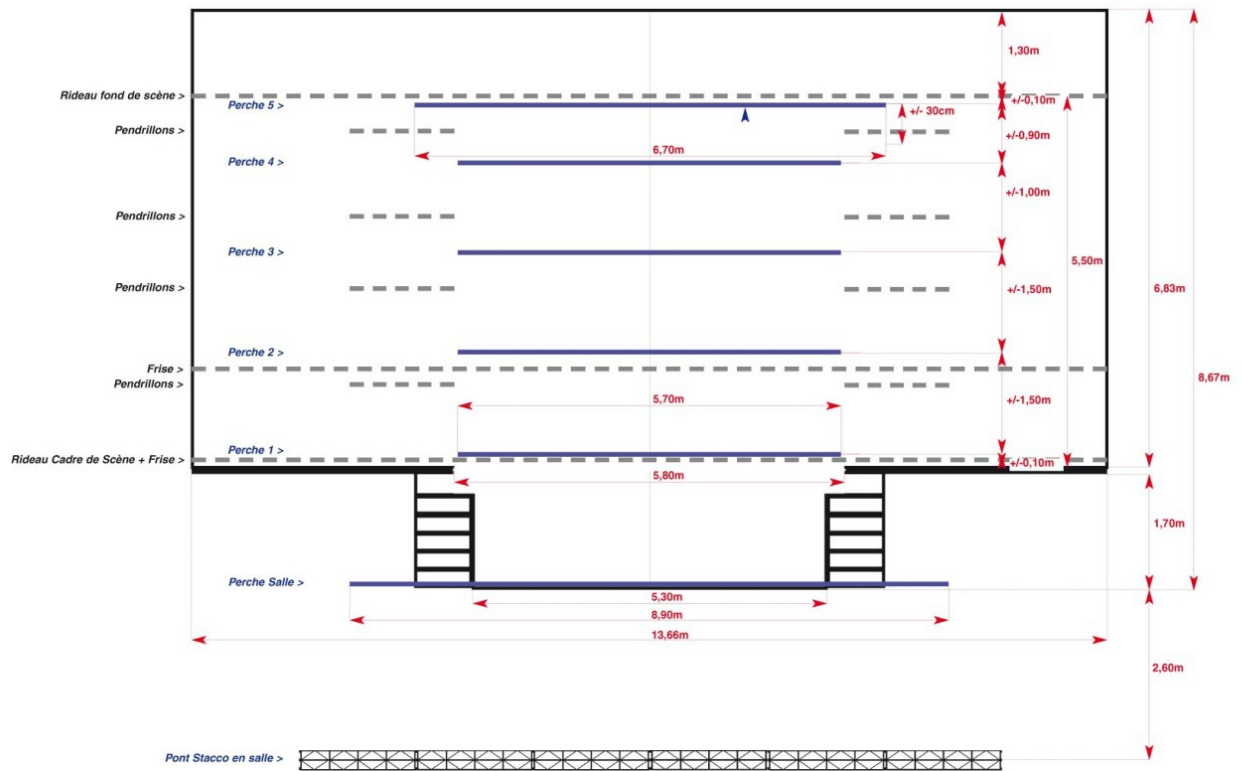
Email : david.allary@cdcvalsdesaintonge.fr

Marc BRISSONNET : Régisseur / Mairie de Saint Jean D'Angély

☎: 06.66.63.41.17

Email : marc.brissonnet@angely.net

Dimensions plateau et accroches



SALLE ALIENOR D'AQUITAINE - ST JEAN D'ANGELY
DIMENSIONS PLATEAU & ACCROCHES

